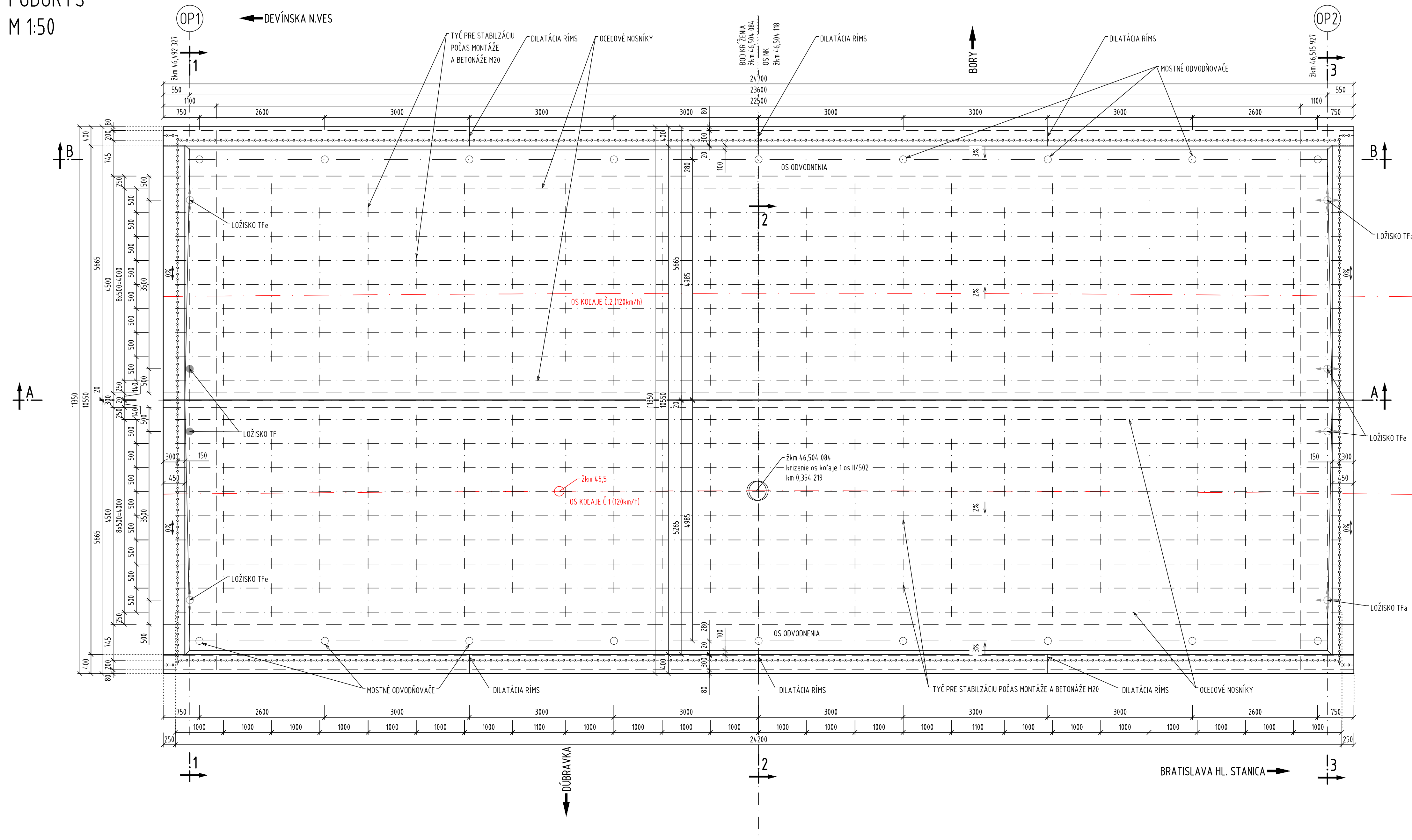
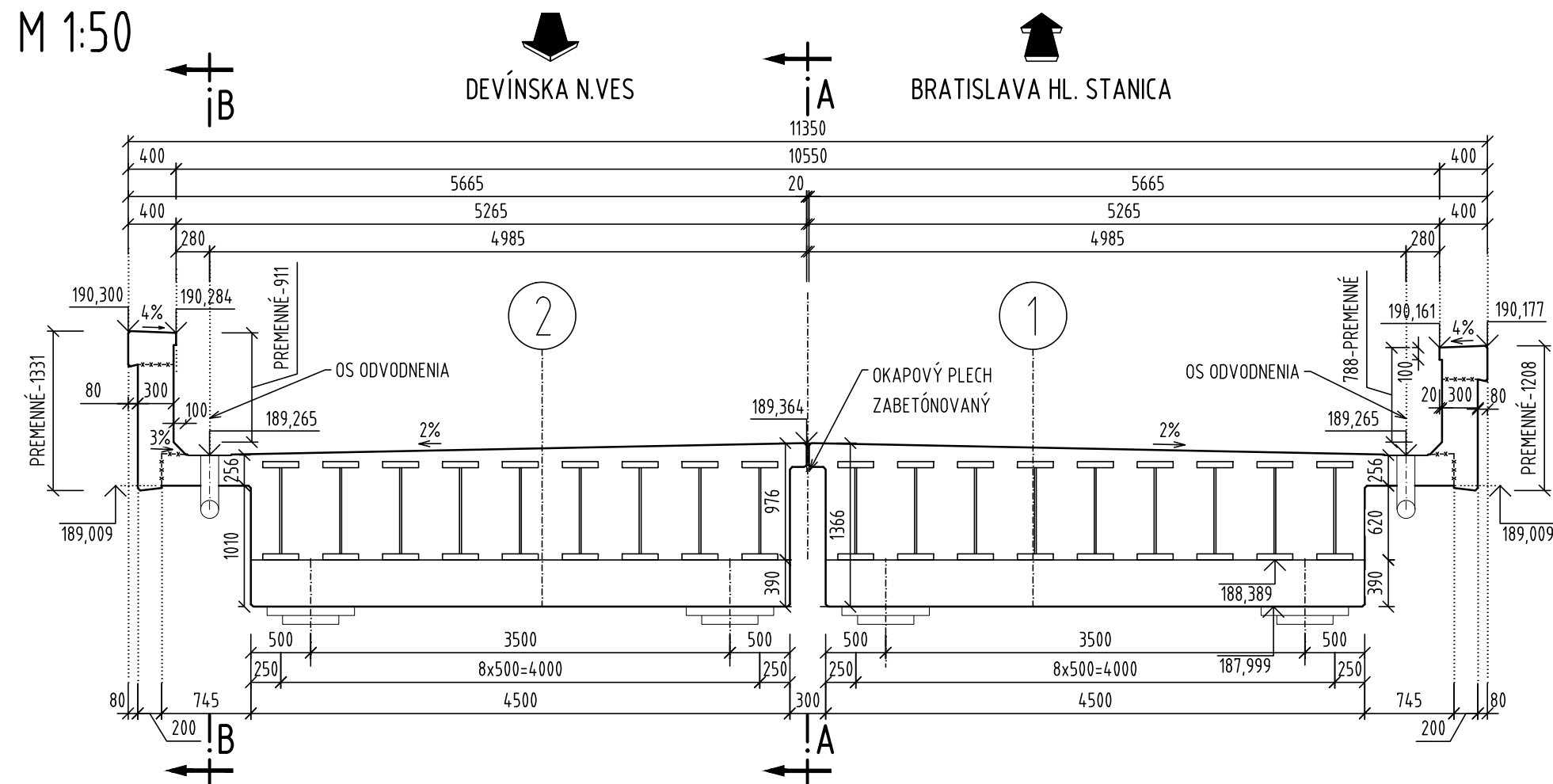


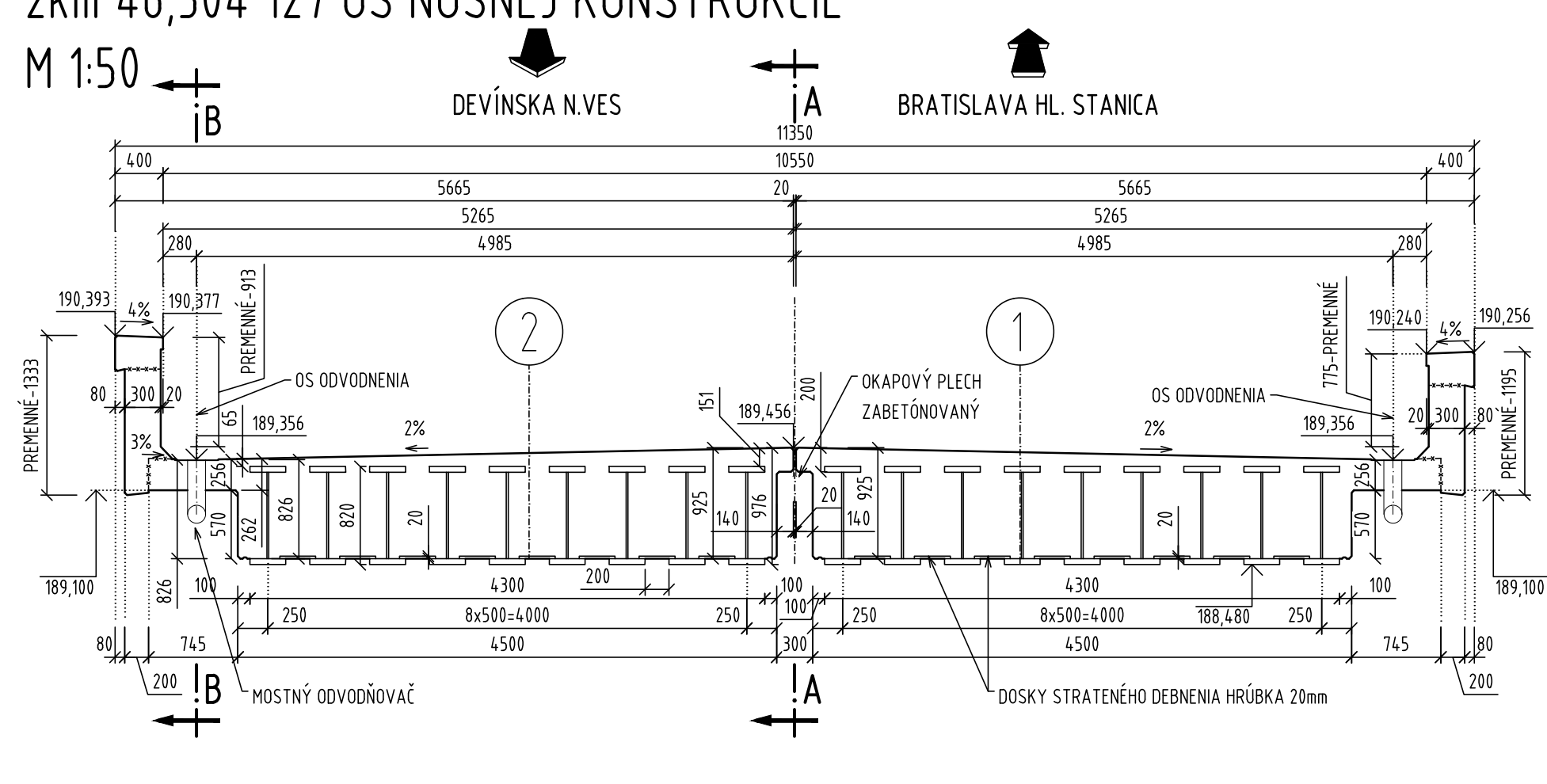
PÔDORYS
M 1:50



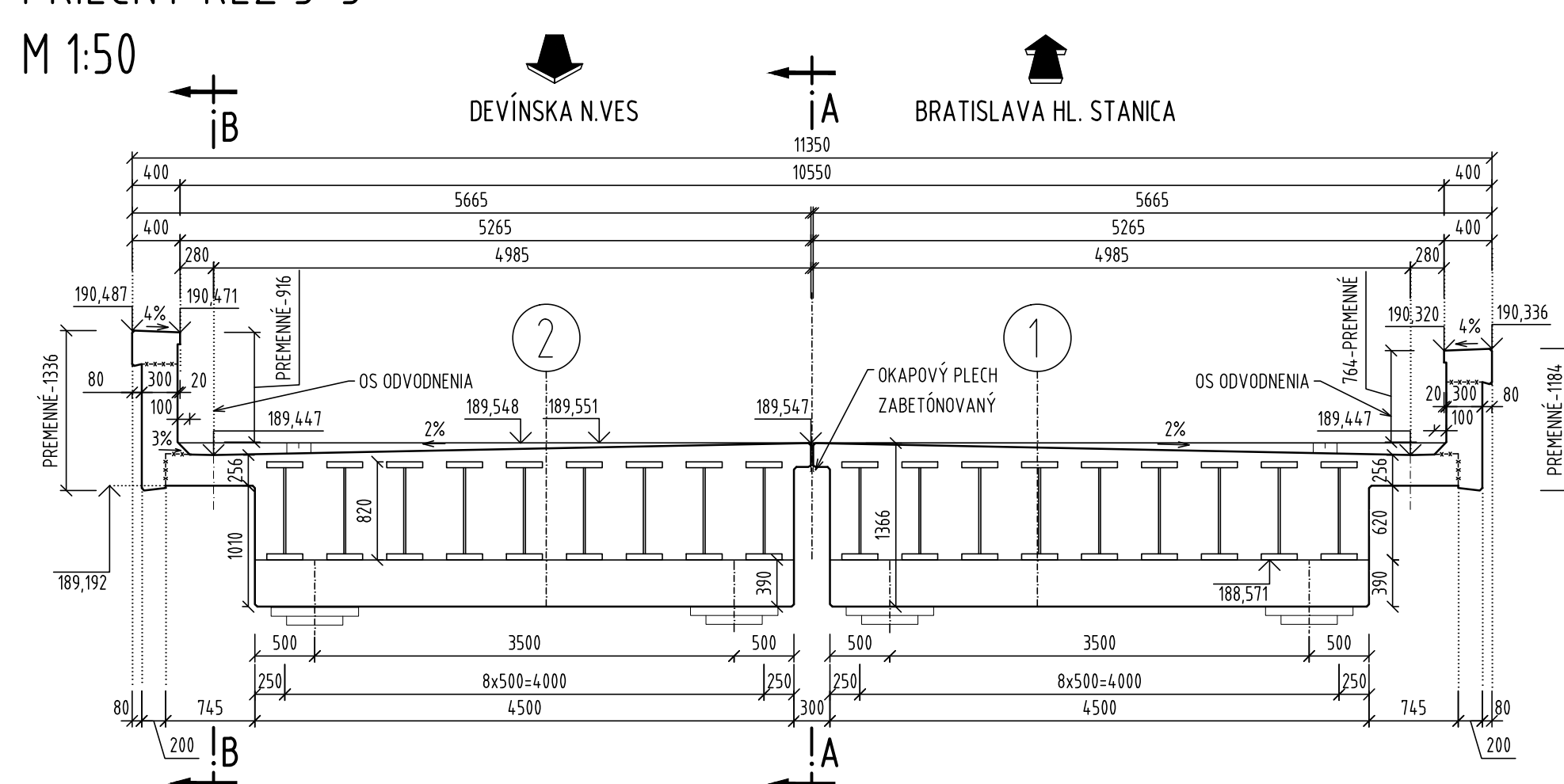
PRIEČNY REZ 1-1
M 1:50



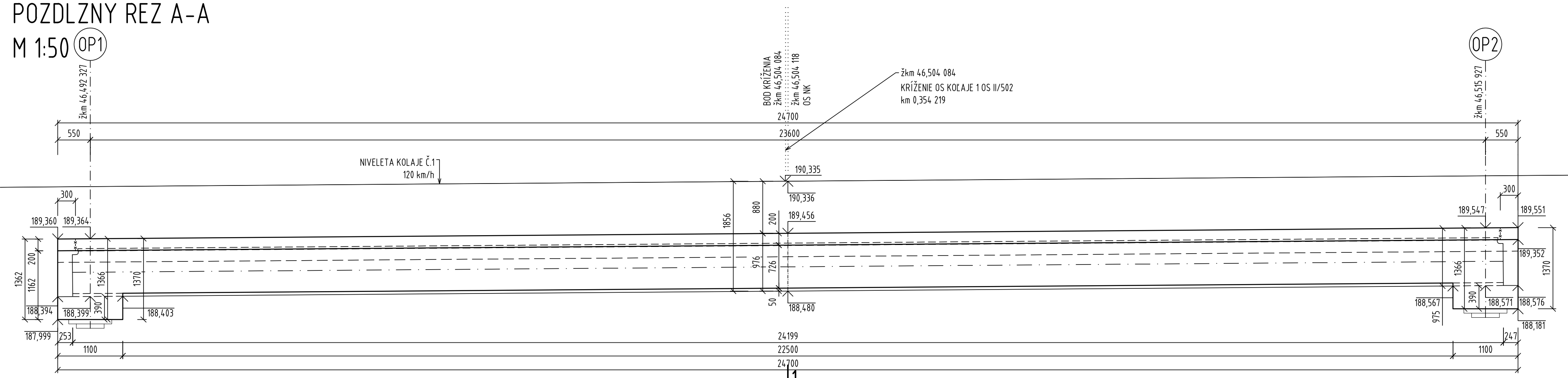
PRIEČNY REZ 2-2
žkm 46,504 127 OS NOSNEJ KONŠTRUKCIE
M 1:50



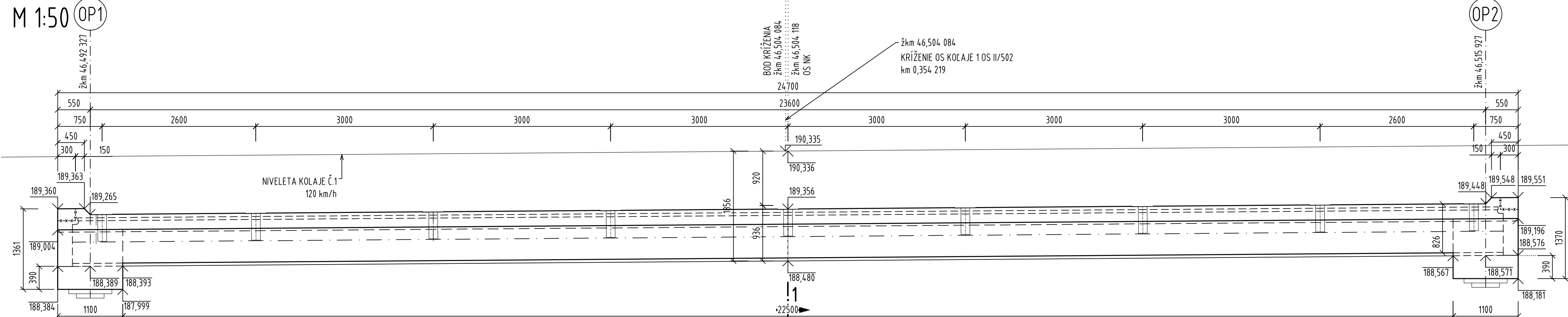
PRIEČNY REZ 3-3
M 1:50



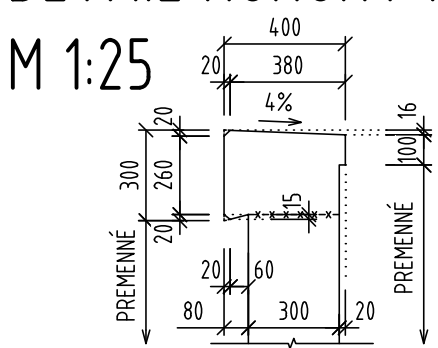
POZDĚLNÝ REZ A-A
M 1:50 (OP1)



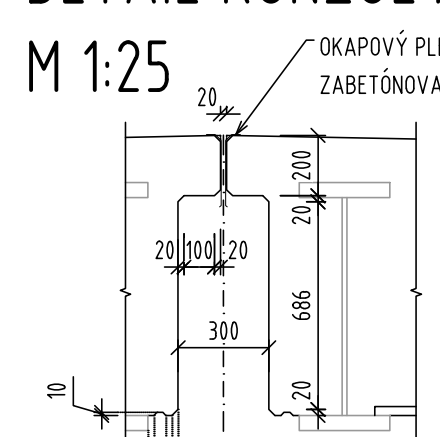
POZDĚLNÝ REZ B-B
M 1:50 (0P1)



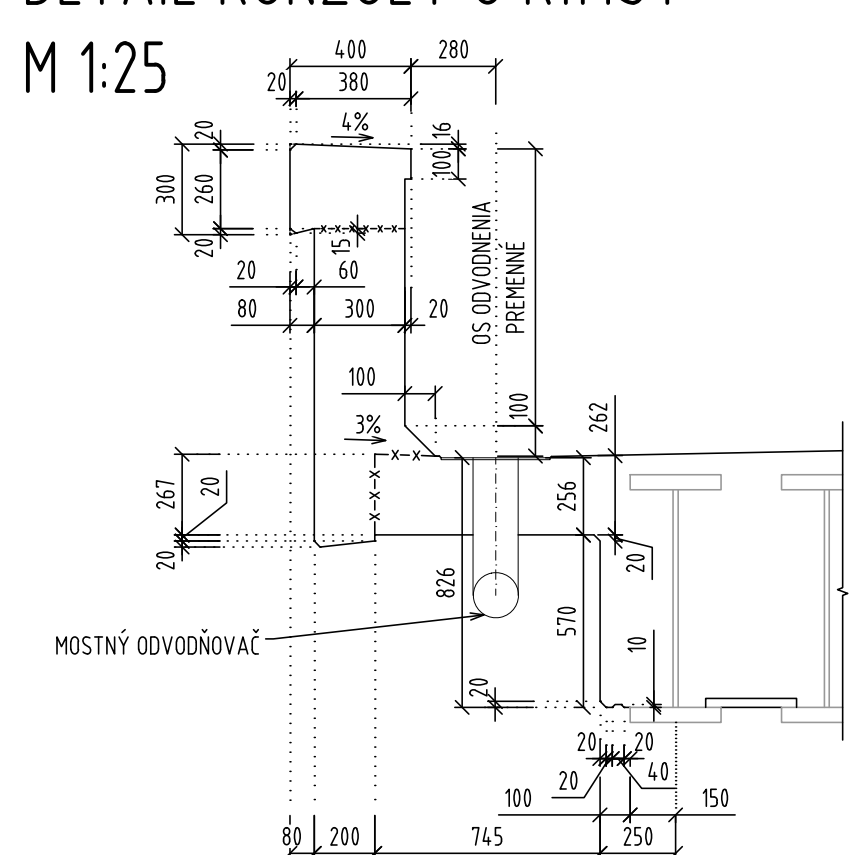
DETAIL KORUNY RÍMSY
M 1:25



DETAIL KONZOLY
M 1:25



DETAIL KONZOLY U RÍMSY
M 1:25



ZMENY DOKUMENTÁCIE				
Zmena				
	Index:	Dátum:	Meno - Podpis:	Text zmeny:



Nové dopravné prepojenie II/505 s MČ Dúbravka

COVNÉ
AČNIF

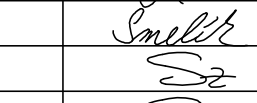

DEV. N. VES

II/505

OKS

POZNÁMKY

1. KONŠTRUKCIA KRESLENÁ BEZ NADÝŠŤENIA,
2. SKOSENE HRÁN 20/20 mm,
3. MOSTNÉ ODVOŇNOVAČE A OKAPOVÉ PLECHY OSADÍ DO DEBNENIA,
4. RÍMSA DILATOVANÁ KAŽDÝCH 6 m PO CELEJ VÝŠKE, POZRI PRÍLOHU 9, DETAIL 9.8

Ministerstvo projekt:	Ing. Ing. Kade		
Hlavní inženýr projektu:	Ing. Marek Šmela		
Zodpovědný projektant objektu:	Ing. Gabo Šabo, PhD.		
Návrhář - výpočtovatel:	Ing. Gabo Šabo, PhD.		
Kontroloval:	Ing. Matúš Uhlár		
Město stavby:	Bratislava	Oceň:	Bratislava IV
Investor - stavitel:			
Název:	<p>NOVÉ DOPRAVNÍ PŘEPOJENÍ II/505 S MČ DUBRAVKA</p>		
Objekt stavby:	<p>C201 Žal. most na trati Bratislava hl.st. - Kúty v žkm 46,504 nad předřízním Saratovské</p>		
Město určení:	<p>Tvar nosné konstrukce - deska</p>		
Objednatel stavby:	<p>1514_DSP_C201_07_nosna_konstrukce.dwg</p>		
Doplnění návrhu:	<p>1514_DSP_C201_07_nosna_konstrukce.dwg</p>		

OZNAČENIE POUŽITÝCH MATERIÁLOV

TYP KONŠTRUKCIE	BETÓN
DOSKA, PRIEČNIK, RÍMSY	C35/45-XF2, XD1, XC4(SK)-CI0,2-Dmax16-S3
DOSKY STRATENÉHO DEBNENIA	CEMENTOTRIESKOVÉ DOSKY
BETONÁRSKA VÝSTUŽ B500B, fyk=500MPa, TRIEDA ŤAŽNOSTI "B" PODĽA STN EN 1992 1-1	